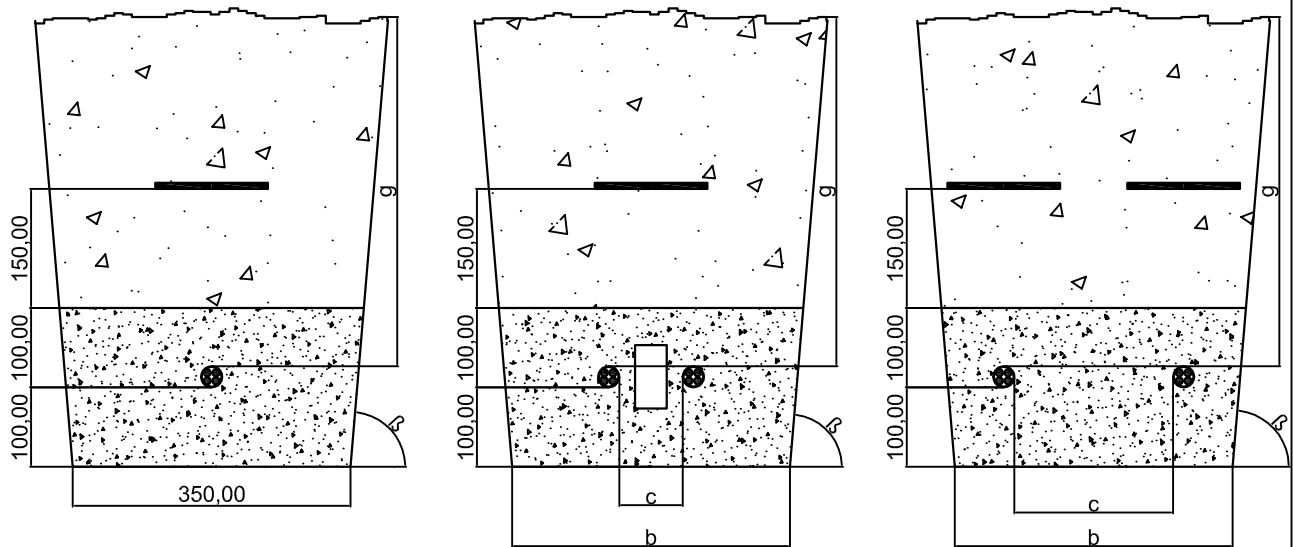
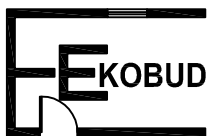
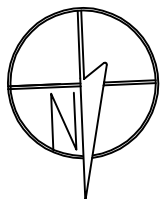


# RYSUNEK ROWU KABLOWEGO



Rodzaj kabla	g [cm]	$\beta$	Napięcie linii kablowej	c	b [cm]			
					Ilość kabli w rowie			
			kV	cm	2	3	4	5
kabel ośw ulic	50	60 90	$U \leq 10$	10	40	60	80	100
kabel nn do 1kV	70	60 90	$U > 10$	25	60	90	120	150
kabel SN 15kV	90	60 90						



**PRZEDSIĘBIORSTWO PROJEKTOWO-BUDOWLANE "EKOBUD" s.c.**  
 Dmosin Drugi nr 89 B, 95-061 Dmosin  
**PRACOWNIA PROJEKTOWA:**  
 93-312 Łódź, ul. Tuszyńska 155

OBIEKT:		<b>BUDOWA SZKOLNEJ SALI SPORTOWEJ PRZY SZKOLE PODSTAWOWEJ I GIMNAZJUM PUBLICZNYM W NOWYCH ZDUNACH WRAZ Z BUDOWĄ ZBIORNIKA NA ŚCIEKI BYTOWE ORAZ PRZEBUDOWĄ NAWIETRZNEJ LINII ENERGETYCZNEJ ŚREDNIEGO NAPIĘCIA</b>	
LOKALIZACJA INWESTYCJI:		NOWE ZDUNY Dz. nr 111/2, 27/3, 27/4	
TYTUŁ RYSUNKU:		<b>RYSUNEK ROWU KABLOWEGO</b>	
		SKALA: <b>1:10</b>	
		DATA: 09.2011	
BRANŻA: <b>INSTALACJE ELEKTRYCZNE</b>		PODPIS: FAZA: <b>PB-W</b>	
PROJEKTANT: Janusz Bojanowski	upr. bud.195/68, 248/89 WŁ w specjalności instalacji, sieci urządzeń elektrycznych		NR RYSUNKU: <b>Ez/02</b>
WSPÓŁPRACA: mgr inż. Tomasz Bergier			
SPRAWDZAJĄCY: inż Zbigniew Wojnarowski	upr. bud. GP.II-8346-263/76 w specjalności instalacyjno - inżynierskiej w zakr. sieci elektrycznych (bez ograniczeń)		NR STRONY: <b>E 18</b>